

Les dessins de presse et les caricatures illustreront tous les quotidiens... jonglant avec la censure, supprimée, puis rétablie... au gré des gouvernements jusqu'aux lois de 1881 sur la liberté d'expression (caduques... sous Vichy).

Les quotidiens régionaux ne sont pas en reste, 180 journaux en 1900 en Basse-Normandie. Les parutions locales ont toujours eu beaucoup de succès : L'Echo de Bayeux, L'Indicateur de Bayeux, Le Pilote de Port...

On y retrouve les faits divers du canton, la nécrologie et bien entendu les cours du beurre, des bestiaux... très utiles sur la foire du mardi, ou le marché du samedi.

Pendant la dernière guerre « Le Matin », « Le Petit Parisien », « Paris Soir », « L'Œuvre » sont à la botte de l'occupant. Des journaux clandestins paraîtront sous le manteau, distribués par des étudiants et même transportés dans le cartable des écoliers !

Le premier journal à paraître au lendemain du débarquement sera « La Renaissance du Bessin », bientôt suivie par Ouest France... Il faudra attendre la libération de Paris pour voir fleurir, ou reflourir les très nombreux quotidiens. Les parutions se spécialiseront, de plus en plus nombreuses jusqu'à nos jours, où l'œil a du mal à s'y retrouver sur les étalages de revues ! Mode, sciences, histoire, géographie... jeux... et j'en passe !

Jacqueline et Jean MIRON



*réponse à la photo Mystère...*

vous pouvez voir ce bas-relief sur le Monument aux Morts.

# 150 ANS de vie commune

Un siècle et demi de vie commune :  
1861 à 2011

L'exposition 150 ans d'Histoires(s) commune(s) a été présentée dans la salle des fêtes de Longues-sur-Mer du 4 au 7 septembre 2011. En raison de la disparition ou de la destruction des archives communales en 1944, nous avons consulté les archives départementales du Calvados qui ont retrouvé des documents administratifs inédits qui apportent un éclairage intéressant sur l'épisode du rattachement de Marigny et Fontenailles à Longues.

## Le cadastre napoléonien et le territoire

Les tableaux d'assemblage aquarellés du plan cadastral parcellaire des communes de Marigny, Fontenailles et Longues datent de 1808 et 1809 (cf. page 47). Ils ont été dressés très rapidement après la loi napoléonienne du 15 septembre 1807, qui est à l'origine du cadastre parcellaire français. Une campagne d'arpentage systématique du territoire débute en 1808 à un rythme accéléré. Les plans cadastraux permettent une étude des paysages, une approche sociale et économique du rapport de l'agriculteur à la terre, la répartition des bois, prés, herbages et vergers, de connaître les propriétés bâties et les cours d'eau.



Un tableau de renseignements statistiques du 13 avril 1860 dresse l'inventaire des biens communaux, la superficie et le nombre d'habitants des communes de Longues 403, Marigny 287 et Fontenailles 177. Chaque commune possède une église mais le lieu de culte principal se situe à Longues et deux écoles localisées à Marigny et Longues.

## De vives protestations à la fusion

Par arrêté du 17 avril 1860, le Préfet du département du Calvados, Officier de l'Ordre impérial de la Légion d'Honneur, prescrit une enquête sur le projet de suppression des communes de Marigny et de Fontenailles pour les réunir à celle de Longues.

Les habitants de Fontenailles le 9 mai 1860 et ceux de Marigny le 11 mai adressent au Commissaire enquêteur des lettres de protestation : « *Nous habitants de la commune de Fontenailles protestons que nous ne voulons pas nous réunir à la commune de Longues, vu qu'eux-mêmes dans leurs réunions ne sont jamais d'accord* ».

Marigny émet une vive protestation : « Nous soussignés, propriétaires, cultivateurs et ouvriers, nous opposer formellement à la réalisation de ce projet, pour la raison qu'il y a toujours eu antipathie entre les habitants de Longues et ceux de Marigny ».

Le Conseil Municipal de Longues réuni en séance le 11 mai 1860 refuse le projet de fusion, « Il ne lui procurera aucun avantage réel et lui crée des charges pour l'avenir ». Les membres du conseil municipal et les propriétaires au nombre des plus hauts cotisés affirment que la commune de Longues a un intérêt contraire à la réunion projetée. Si l'administration supérieure décidait la fusion, Longues en raison de sa situation géographique, l'existence de ses établissements municipaux souhaiterait rester chef-lieu et conserver son appellation communale.

Malgré l'opposition des communes et des habitants, vu l'avis du commissaire-enquêteur, du Sous-Préfet de Bayeux, de Monseigneur l'Evêque diocésain, du conseil de fabrique de Longues,... le Préfet du Calvados décide par arrêté préfectoral en date du 12 octobre 1860 la suppression des communes de Fontenailles et de Marigny car il considère qu'elles n'ont pas une importance suffisante pour une bonne administration communale et que leurs revenus ne leur permettent pas d'assurer les services municipaux. Elles seront réunies à Longues.

La loi qui réunit les communes de Marigny et de Fontenailles à Longues du 20 avril 1861 stipule que le chef-lieu de la nouvelle commune restera fixé à Longues et en portera le nom. Les communes réunies continueront à jouir, comme par le passé, des droits d'usage ou autres qui pourraient être respectivement acquis. Les autres conditions de la réunion prononcée seront, s'il y a lieu, ultérieurement déterminées par un décret de l'Empereur.

*La loi impériale de 1861 scelle le destin des trois communes littorales du Bessin.*

**Jean Pierre POULET**





# PAROISSE NOTRE DAME DES FLOTS

## Eglise Saint Laurent de Longues sur Mer

Notre Paroisse, grâce à ses bénévoles, notamment Mme ANGER et M. et Mme PELHATE, célèbre régulièrement des messes dans l'Eglise de Longues.

Chaque année, l'église est ouverte pendant la période de Noël, afin que chacun puisse profiter de la crèche aménagée par les bons soins de Sabine PELHATE.

Pour tout renseignement (baptême, catéchisme, aumônerie des collégiens, mariage, visite des malades et autres mouvements et services...), vous pouvez contacter le presbytère de Port-en-Bessin au 02 31 10 36 63 ou lire le panneau d'affichage de votre église.

### *Infos Pratiques :*

*Messes dominicales à Port en Bessin le samedi à 18h30 et le dimanche à 10h30.*

*notredamedesflots@bayeuxlisieux.catholique.fr*





# LES AMIS de LA Batterie

Bonjour à tous les fidèles lecteurs de Longues Infos,

Il y a près d'un an disparaissait brutalement notre président Mr Jean-François DANIEL.

En octobre, nous avons complété le bureau qui se compose comme suit.

Présidente : Michelle Colleville

Vice président : Jean-Louis Lefebvre

Secrétaire : Jacqueline Regnault

Trésorière : Pierrette Daniel

Autres membres actifs : (ceux qui creusent)

Olivier Moulin, Yves Grouet, Michel Barbey

Les corvées du mercredi ont repris.

La bourse militaria et la brocante ont été un succès, rendez vous le 12 août pour la 11ème édition.

A la mi-avril, nous avons organisé le premier salon des collectionneurs, peu de participants mais il faut se faire connaître. Il y aura une 2ème édition en 2013.

Nous avons toujours eu l'espoir d'électrifier le poste de commandement ; la restauration du canon nous a pris du temps, nous allons maintenant mettre notre énergie pour réaliser ce projet dans l'année à venir.

Pour les personnes qui désirent nous rejoindre, le troisième mercredi du mois à 9h sur le site.

Amicalement,  
Michelle Colleville.  
06 69 67 27 90

# Le Comité des Loisirs

4 mars 2012 : la 4<sup>ème</sup> édition des foulées de la batterie (124 inscrits)



Les dossards rouges ont couru 6,2 km et les dossards blancs 12,4 km.

Un temps frais, des pluies intermittentes et des rafales : des conditions de saison qui n'ont pas gâché la bonne humeur et la beauté du parcours.



La Galette des Rois  
14 janvier 2012

Un rendez-vous traditionnel de janvier : les vœux du maire suivis du partage de la galette des rois.



La Grill partie  
4 septembre 2011

A cette occasion, l'exposition des 150 ans « d'histoire commune » a été présentée à la salle des fêtes.



Ne ratez pas notre prochain rendez-vous :

La GRILL PARTIE

du dimanche 2 septembre 2012 !

# Où se loger

Nom	Adresse	Téléphone	Meublé ou chambres	Classement
BOISSEAU Bernard	L'écho des vagues 32 route du Chaos	02 31 21 75 07	M	NC
CHATEL Jean	Fontenailles, 19 route d'Aunay	02 31 21 78 49	M	2 et 3 épis
D'ANGLEJEAN Famille	Hôtellerie de l'Abbaye		M	4 épis
DE ANGELIS Sylviane	Lili 31 route d'Arromanches	01 30 30 36 38	M	NC
DE BOUTRAY Emmanuel	La Philippine 21 route de Port en Bessin	06 82 60 28 23	M	3 épis
DEBAECKER Philippe	Cocolicot, 51 route de Port en Bessin	02 31 21 96 39	M	3 épis
DELAMARE Annick	33 route d'Aunay	02 31 21 78 57	CH	2 épis
ETIENNE Roland	Val de Marigny	02 31 22 33 88	M	3 épis
ETIENNE Roland	La Buhennerie	02 31 22 33 88	M	3 épis
EXMELIN Yves	Les Marronniers, 7 route du Chaos	02 31 92 80 61	MH & CH	NC
FATRAS Brigittte	8 rue de l'Eglise	06 24 55 06 97	M	3 épis
GUILBERT Jean-Pierre	Ferme de la Crodaille	02 31 21 86 67	CH	NC
HUE Jean	Chalet du Mont Saint Pierre	02 31 21 78 71	M	2 étoiles
LANGLADE Vincent	7 route de la Buhennerie	02 31 22 74 97	M	3 épis
LE CORVIC Christian	La Buhennerie	02 31 21 30 63	M	3 épis
LECARPENTIER Jean-Maurice	Ferme de la Tourelle Fontenailles	02 31 21 78 47	CH	3 épis
LEFEVRE Jean-Louis	Fontenailles	02 31 21 75 09	CH	2 épis
LEPAINTEUR Pierre	La Batterie 1 route d'Arromanches	01 45 54 56 40	M	3 épis
LEPREVOST Michel	35 Rue de la Mer	02 31 21 75 10	M	2 étoiles
LETELLIER Jacques	10 route d'Arromanches	06 15 59 25 53	M	NC
PORET Jean-Pierre	47 route de Port en Bessin	02 31 22 53 15	CH	2 épis
SAUVAGE Daniel	Logis du Pavillon 2 route de la Mer	02 31 21 78 55	M	NC
VIMARD Annie	Gîte de la Falaise 1 Square P. Clostermann	02 31 21 93 96	M	NC



## LE LOGIS DU PAVILLON



2, rue de la mer  
14400 LONGUES SUR MER

Tél. 06 60 62 36 26 - Tél. 06 08 18 99 25  
E-mail : logisdupavillon@gmail.com



**Maryse et Jean-Pierre**  
47, route de Port  
14400 LONGUES-SUR-MER

☎ 06.23.78.12.24  
02.31.22.53.15

✉ [poret.jean-pierre@neuf.fr](mailto:poret.jean-pierre@neuf.fr)

*sont heureux de vous accueillir  
dans leurs chambres d'hôte*

## Roland ETIENNE

LA BUHENNERIE  
14400 LONGUES SUR MER

Tél. 02 31 22 33 88  
Port. 06 22 47 81 99  
Fax 02 31 22 33 88



[www.gites-chambres-larosiere.com](http://www.gites-chambres-larosiere.com)



Jean HUE  
FERME DE L'ABBAYE  
14400 LONGUES SUR  
MER

Tél. 02 31 21 78 71  
Port. 06 78 08 14 71



## GITE "COCOLICOT"

Gîte de charme entre mer &  
campagne

Nathalie, Philippe  
& leurs enfants

51, Route de Port en Bessin  
LONGUES SUR MER

02.31.21.96.39

06.33.82.42.08

[normandiegitococolico@orange.fr](mailto:normandiegitococolico@orange.fr)

<http://www.gitavou.over-blog.com/>





**DELAMARE Annick**  
 33 route d'Aunay  
 14400 LONGUES SUR MER  
 TELEPHONE : 02 31 21 78 57  
 Tel (portable) : 06 27 52 21 53

**Janine et Jean-Maurice Lecarpentier**  
 Fontenailles  
 14400 Longues-sur-Mer  
 Tel : +33 (0)2 31 21 78 47  
 Fax : + 33 (0)2 31 21 84  
[lecarpentier2@wanadoo.fr](mailto:lecarpentier2@wanadoo.fr)




*Le gîte de la Falaise*

1 square Pierre Claustermann  
 14400 LONGUES SUR MER

06.04.49.23.92

**M. & MME VIMARD**  
 annie.vimard@free.fr




**LETELLIER Jacques**

La Ferme de Longues  
 10 route d'Arromanches  
 14400 LONGUES-SUR-MER  
 06 15 59 25 63



**CHATEL Jean**  
 Hameau de Fontenailles  
 14400 LONGUES SUR MER  
 Téléphone : 02 31 21 78 49





*Un commerce de qualité,  
un artisan récompensé*

David REGNAULT est installé à Longues depuis avril 2010. Il est aidé dans ses activités par son père, employé également dans le magasin depuis début 2011, et des stagiaires et apprenti en CAP Boucherie. Nanti d'une bonne expérience en tant que salarié, la reprise de la Boucherie-Charcuterie lui a permis de mettre en oeuvre ses exigences de qualité et de développer des produits élaborés par ses soins.

Il est reconnu Artisan Boucher de Normandie, grâce au respect d'une Charte d'un niveau élevé.

Entre autres critères, il ne prépare que des viandes de Normandie, âgées de plus de 7 jours. Les carcasses qu'il choisit et qu'il fait abattre pèsent plus de 300 kg. Il se fournit uniquement en porc Label Rouge, chez des Paysans Associés.

Les critères d'hygiène sont essentiels dans cette profession: M. REGNAULT y porte une attention particulière, il n'hésite pas à s'affilier à un réseau plus contraignant que la réglementation, et à se soumettre de lui-même à des contrôles supplémentaires.

M. REGNAULT transforme lui-même toute la charcuterie qu'il propose à sa clientèle. Son activité de traiteur comprend de nombreuses références, également sur commande pour plus de choix.

*1er prix national  
de la terrine de campagne*

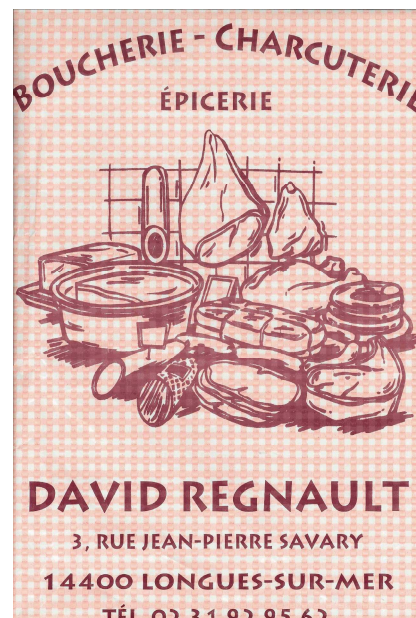
Il a aussi un service de livraison à domicile, très intéressant dans une commune rurale!

La partie Epicerie du magasin, avec le rayon frais et tous les produits de base, est bien séparée au niveau commercial, car c'est une activité source de nombreuses contraintes et difficile financièrement.

Mais ce service dans une commune à la fois rurale et touristique est vraiment un plus, dont tous les clients peuvent profiter, aussi bien les touristes que les clients occasionnels et les habitués réguliers.

Le mercredi 16 mai dernier, David REGNAULT a reçu des mains du Président de la Confrérie des Fins Goustiers du Bocage le 1<sup>er</sup> prix national de la terrine de campagne. A cette occasion, les Longuais ont répondu nombreux à l'invitation à venir boire le pot de l'amitié et à féliciter M. REGNAULT. Depuis son installation à Longues, le pôle commercial du village a retrouvé un second souffle, confirmé par l'arrivée de M. et Mme LAYEN.

Anne GIRARDET



# Un lieu multi-services Le bar Le Longuais



Installée depuis plusieurs années dans la commune, Mme HOUDEYE propose de nombreux services aux habitants et à la clientèle de passage : plus de 100 références presse, journaux et magazines, et le bureau de tabac fournit également des timbres postaux et fiscaux. Le Longuais a un service de restauration très apprécié le midi. Plusieurs soirées dansantes et repas à thème ouverts à toutes et tous sont organisés chaque année. Un lieu de rencontre convivial !

## **LE LONGUAIS**

**BAR - TABAC  
PRESSE  
RESTAURATION RAPIDE**

**Mme Houdéyé**

**Tél - fax : 02 31 21 78 53**



*Mme HOUDEYE, aidée de sa Maman en cuisine*



Mangez Local  
à la Chaumière!

A l'occasion des journées nationales du commerce et de l'artisanat, organisées par Espace Action et Bayeux Intercom, le restaurant La Chaumière a ouvert ses portes au public. C'est avec gourmandise qu'une dizaine de personnes sont venues écouter Jean-Baptiste Abraham parler de son métier avec passion !

M. Abraham n'a qu'un mot d'ordre : la qualité. Même le meilleur chef est incapable de réaliser de bons plats avec des ingrédients de mauvaise qualité. Il met donc un point d'honneur à s'approvisionner en local au maximum. Cela lui permet, d'une part, de garder un œil sur la traçabilité de ses ingrédients : il connaît leur histoire de la case départ, en passant par les intermédiaires, jusqu'à l'assiette de ses hôtes. Les huîtres viennent d'Asnelles, le bœuf est normand, son fromager est de Saint Lô, seul le porc est étranger, puisqu'il vient de Bretagne !

Même si les producteurs locaux ont du mal à rivaliser avec les produits étrangers, M. Abraham préfère savoir ce qu'il vend afin de jouer la carte de la qualité. Il nous confie son plaisir d'aller chiner sur les marchés locaux pour trouver de nouvelles idées. Son métier laisse une grande place à l'innovation ; c'est une compensation qui contrebalance certains aspects plus difficiles du métier : les contraintes d'horaires et d'hygiène drastiques, avec des analyses fréquentes et inopinées. En choisissant la Chaumière, Jean-Baptiste et Vanessa Abraham ont opté pour une auberge avec une âme, une identité, à la différence de bon nombre de restaurants situés sur les points touristiques de Port en Bessin ou Arromanches.



**RESTAURANT LA CHAUMIERE**

Vanessa et Jean-Baptiste Abraham vous accueillent au  
**Restaurant La Chaumière, Route des Batteries, 14440 LONGUES sur MER**  
 Tel **02 31 21 78 72** Fax **02 31 22 62 22**  
 site : [www.restaurantlachaumiere-longuessurmer.com](http://www.restaurantlachaumiere-longuessurmer.com)  
 fermé le mercredi et le jeudi midi, en saison  
 fermé le mercredi, le jeudi et le dimanche soir, hors saison

IPP TIF 02-33 67-46 14 P-05 10 65 50 86

# Artisan Boulangier Pâtissier



Johan et Séverine LAYEN se sont installés en août 2011. Ils font une tournée et proposent de nombreux pains spéciaux et pâtisseries.

Pour toute commande, n'hésitez pas à les contacter au 02 31 21 78 67.

**Allianz** 

**LIONEL HENRIO**

**Agent Général**

Place St Patrice

2 rue de la Gare

14400 BAYEUX

14330 LE MOLAY LITTRY

☎ 02.31.92.06.20

☎ 02.31.22.05.89

Orias 07.022.110

ASSURANCES ET PLACEMENTS

Tarifs préférentiels AUTO + MOTO

Agence spécialisée RISQUES AGRICOLES



## Mille feuille de betterave au chèvre

Voici une petite entrée économique, rapide et légère, néanmoins délicieuse.

Pour 6 personnes :

- 4 betteraves cuites
- 200 gr de fromage de chèvre frais (style petit Billy)
- 3 cuillères à soupe de crème fraîche épaisse
- 3 cuillères à soupe de vinaigre balsamique
- 2 cuillères à soupe d'huile d'olive
- 1 orange
- 10 feuilles de menthe
- 4 cuillères à soupe d'herbes hachées (ciboulette, persil, basilic)
- Sel et poivre du moulin

- Dans un bol, mélanger le jus d'orange avec le sel, le poivre, le vinaigre balsamique, l'huile d'olive et la menthe ciselée. Réfrigérer pendant au moins 3 h pour que le mélange infuse.
- Couper les betteraves en rondelles d'environ 0.5 cm d'épaisseur, à l'aide d'un emporte pièce ou d'un verre de 6cm de diamètre. Découper 18 disques. Dans un bol, mélanger le chèvre avec la crème et les herbes. Saler et poivrer.
- Monter le millefeuille : à l'aide d'une poche à douille cannelée ou d'une cuillère, garnir une rondelle de betterave de crème de chèvre. Renouveler l'opération et terminer par une rondelle de betterave. Procéder de même pour les autres millefeuilles. Arroser de sauce vinaigrette aux herbes.

Préparation 15 mn. Pas de cuisson.

*Bon appétit & à bientôt  
pour une nouvelle idée culinaire !*

# calendrier des marées

Port-en-Bessin - Juin 2012

Date		Pleine Mer						Basse Mer			
		Matin h m	haut .	Coe f.	Soir h m	haut .	Coef.	Matin h m	haut .	Soir h m	haut.
1	V	07 52	6.4	71	20 24	6.7	76	02 36	2.1	15 08	1.9
2	S	08 47	6.7	81	21 14	6.9	86	03 39	1.8	16 07	1.6
3	D	09 38	6.9	91	22 00	7.1	95	04 36	1.4	17 01	1.4
4	L	10 26	7.0	98	22 46	7.2	100	05 27	1.2	17 51	1.3
5	M	11 14	7.0	101	23 33	7.2	101	06 17	1.0	18 39	1.2
6	M	12 03	7.0	100	N/A	N/A	99	07 05	1.0	19 26	1.3
7	J	00 20	7.2	96	12 53	6.9	92	07 52	1.0	20 12	1.4
8	V	01 07	7.1	87	13 43	6.8	81	08 36	1.1	20 57	1.6
9	S	01 56	6.9	76	14 35	6.6	69	09 22	1.3	21 43	1.8
10	D	02 48	6.6	63	15 30	6.4	57	10 06	1.6	22 30	2.1
11	L	03 43	6.3	52	16 29	6.2	47	10 53	2.0	23 21	2.4
12	M	04 45	6.1	44	17 34	6.0	N/A	11 44	2.3	N/A	N/A
13	M	05 52	5.9	41	18 36	6.0	40	00 17	2.7	12 40	2.6
14	J	06 56	5.8	40	19 31	6.0	42	01 21	2.8	13 44	2.7
15	V	07 53	5.9	44	20 18	6.2	47	02 26	2.7	14 45	2.7
16	S	08 41	6.0	51	21 00	6.3	55	03 23	2.6	15 38	2.5
17	D	09 24	6.2	59	21 38	6.4	64	04 11	2.4	16 24	2.4
18	L	10 05	6.3	68	22 15	6.6	72	04 53	2.1	17 07	2.2
19	M	10 43	6.4	76	22 52	6.7	79	05 34	1.9	17 48	2.0
20	M	11 21	6.5	82	23 28	6.8	84	06 13	1.7	18 28	1.9
21	J	11 58	6.6	86	N/A	N/A	87	06 53	1.6	19 08	1.7
22	V	00 06	6.8	87	12 37	6.7	86	07 31	1.5	19 48	1.7
23	S	00 45	6.9	84	13 16	6.7	82	08 10	1.4	20 28	1.7
24	D	01 25	7.0	80	13 57	6.7	76	08 50	1.4	21 09	1.7
25	L	02 08	6.9	72	14 41	6.7	68	09 32	1.5	21 54	1.8
26	M	02 55	6.8	65	15 32	6.5	61	10 17	1.7	22 43	2.0
27	M	03 50	6.5	58	16 32	6.3	N/A	11 08	1.9	23 39	2.2
28	J	04 55	6.3	57	17 43	6.2	56	12 09	2.1	N/A	N/A
29	V	06 12	6.1	58	18 57	6.3	61	00 46	2.3	13 21	2.2
30	S	07 28	6.2	65	20 03	6.5	70	02 01	2.2	14 37	2.2



Port-en-Bessin - Juillet 2012

Date		Pleine Mer						Basse Mer			
		Matin h m	haut.	Coef.	Soir h m	haut.	Coef.	Matin h m	haut.	Soir h m	haut.
1	D	08 33	6.4	75	20 59	6.7	80	03 15	2.0	15 47	2.0
2	L	09 29	6.6	86	21 49	6.9	90	04 20	1.7	16 47	1.7
3	M	10 20	6.8	95	22 36	7.1	98	05 16	1.4	17 39	1.5
4	M	11 08	6.9	100	23 21	7.2	102	06 07	1.1	18 28	1.3
5	J	11 53	7.0	102	N/A	N/A	101	06 54	0.9	19 14	1.2
6	V	00 07	7.2	98	12 39	7.0	95	07 38	0.9	19 58	1.2
7	S	00 51	7.2	91	13 23	6.9	86	08 21	0.9	20 39	1.3
8	D	01 36	7.1	80	14 08	6.8	73	09 01	1.1	21 20	1.6
9	L	02 20	6.9	67	14 52	6.6	60	09 39	1.4	22 00	1.9
10	M	03 05	6.5	54	15 38	6.3	47	10 18	1.8	22 40	2.2
11	M	03 53	6.2	42	16 31	6.0	37	10 56	2.2	23 23	2.6
12	J	04 52	5.8	34	17 35	5.8	N/A	11 38	2.6	N/A	N/A
13	V	06 07	5.6	32	18 46	5.7	32	00 13	2.9	12 28	2.9
14	S	07 21	5.5	34	19 47	5.8	38	01 13	3.0	13 33	3.0
15	D	08 20	5.7	42	20 35	6.0	48	02 26	2.9	14 49	3.0
16	L	09 07	5.9	54	21 17	6.2	60	03 34	2.7	15 53	2.7
17	M	09 47	6.1	66	21 54	6.4	72	04 27	2.4	16 43	2.4
18	M	10 24	6.4	77	22 32	6.6	82	05 12	2.0	17 28	2.1
19	J	11 01	6.6	87	23 08	6.9	90	05 53	1.7	18 09	1.8
20	V	11 37	6.7	93	23 46	7.1	95	06 34	1.4	18 51	1.5
21	S	12 14	6.9	96	N/A	N/A	95	07 13	1.2	19 30	1.4
22	D	00 24	7.2	94	12 51	7.0	92	07 53	1.1	20 10	1.3
23	L	01 04	7.3	89	13 32	7.1	86	08 32	1.1	20 51	1.3
24	M	01 45	7.3	81	14 13	7.0	76	09 12	1.2	21 34	1.5
25	M	02 30	7.1	70	15 00	6.8	65	09 55	1.4	22 20	1.7
26	J	03 20	6.7	60	15 54	6.5	56	10 43	1.8	23 11	2.0
27	V	04 21	6.3	54	17 05	6.2	N/A	11 39	2.1	N/A	N/A
28	S	05 42	6.0	54	18 32	6.1	56	00 14	2.3	12 49	2.4
29	D	07 16	5.9	60	19 50	6.2	65	01 32	2.4	14 15	2.5
30	L	08 28	6.2	71	20 50	6.5	77	02 59	2.2	15 36	2.2
31	M	09 24	6.5	83	21 39	6.8	89	04 10	1.8	16 38	1.8

Port-en-Bessin - Août 2012

Date		Pleine Mer					Basse Mer				
		Matin h m	haut.	Coef.	Soir h m	haut.	Coef.	Matin h m	haut.	Soir h m	haut.
1	M	10 11	6.8	94	22 24	7.1	98	05 07	1.4	17 29	1.4
2	J	10 55	6.9	101	23 08	7.3	102	05 55	1.0	18 15	1.2
3	V	11 36	7.1	103	23 49	7.3	102	06 38	0.8	18 57	1.0
4	S	12 16	7.1	100	N/A	N/A	97	07 20	0.8	19 37	1.0
5	D	00 29	7.3	92	12 55	7.1	87	07 57	0.8	20 15	1.1
6	L	01 08	7.2	82	13 34	6.9	75	08 33	1.0	20 51	1.4
7	M	01 47	7.0	69	14 11	6.7	62	09 07	1.4	21 26	1.7
8	M	02 25	6.6	56	14 48	6.4	49	09 39	1.8	22 01	2.1
9	J	03 06	6.2	43	15 28	6.1	37	10 12	2.2	22 37	2.5
10	V	03 51	5.8	32	16 19	5.7	29	10 49	2.6	23 18	2.8
11	S	05 03	5.4	28	17 44	5.4	N/A	11 33	3.0	N/A	N/A
12	D	06 51	5.3	29	19 15	5.5	33	00 08	3.0	12 31	3.2
13	L	08 00	5.5	39	20 11	5.7	45	01 20	3.1	13 57	3.2
14	M	08 48	5.8	53	20 54	6.0	60	02 55	2.9	15 25	2.9
15	M	09 26	6.1	67	21 33	6.4	74	04 02	2.5	16 22	2.4
16	J	10 02	6.4	81	22 09	6.7	87	04 50	2.0	17 08	1.9
17	V	10 37	6.7	92	22 46	7.0	96	05 32	1.6	17 49	1.5
18	S	11 11	7.0	99	23 23	7.3	101	06 12	1.2	18 29	1.2
19	D	11 48	7.2	102	N/A	N/A	102	06 51	1.0	19 08	1.1
20	L	00 01	7.5	101	12 25	7.3	99	07 31	0.8	19 49	1.0
21	M	00 40	7.6	96	13 05	7.3	91	08 09	0.8	20 29	1.0
22	M	01 22	7.5	86	13 46	7.2	80	08 50	1.0	21 11	1.2
23	J	02 05	7.2	74	14 31	7.0	67	09 32	1.3	21 56	1.6
24	V	02 53	6.8	61	15 23	6.5	55	10 19	1.8	22 47	2.0
25	S	03 54	6.2	52	16 34	6.1	N/A	11 14	2.3	23 49	2.3
26	D	05 26	5.8	51	18 16	5.9	53	12 26	2.7	N/A	N/A
27	L	07 13	5.8	57	19 40	6.1	63	01 13	2.5	14 04	2.7
28	M	08 23	6.1	69	20 39	6.4	75	02 50	2.3	15 28	2.3
29	M	09 13	6.5	82	21 26	6.8	87	04 00	1.8	16 26	1.7
30	J	09 56	6.8	92	22 07	7.1	96	04 53	1.3	17 13	1.3
31	V	10 35	7.0	98	22 47	7.3	100	05 36	1.0	17 54	1.0

Port-en-Bessin - Septembre 2012

Date		Pleine Mer						Basse Mer			
		Matin h m	haut.	Coef.	Soir h m	haut.	Coef.	Matin h m	haut.	Soir h m	haut.
1	S	11 12	7.2	100	23 24	7.4	99	06 16	0.8	18 34	0.9
2	D	11 48	7.2	97	N/A	N/A	95	06 53	0.8	19 10	0.9
3	L	00 02	7.4	91	12 23	7.1	86	07 28	0.9	19 45	1.1
4	M	00 38	7.2	81	12 58	7.0	76	08 01	1.1	20 19	1.3
5	M	01 14	7.0	70	13 32	6.8	64	08 33	1.4	20 52	1.6
6	J	01 50	6.6	58	14 05	6.5	52	09 04	1.8	21 24	2.0
7	V	02 25	6.2	46	14 38	6.1	40	09 36	2.2	21 58	2.4
8	S	03 05	5.8	35	15 17	5.7	31	10 10	2.6	22 37	2.7
9	D	04 01	5.3	29	16 22	5.3	N/A	10 54	3.0	23 23	2.9
10	L	06 13	5.1	30	18 32	5.2	33	11 51	3.2	N/A	N/A
11	M	07 32	5.4	39	19 40	5.5	46	00 30	3.1	13 16	3.2
12	M	08 20	5.7	53	20 26	5.9	61	02 13	2.9	14 56	2.8
13	J	08 58	6.1	69	21 06	6.4	76	03 32	2.4	15 56	2.3
14	V	09 34	6.5	83	21 43	6.8	89	04 22	1.9	16 42	1.8
15	S	10 08	6.9	94	22 21	7.2	98	05 06	1.4	17 23	1.3
16	D	10 44	7.2	102	22 58	7.5	104	05 46	1.0	18 05	1.0
17	L	11 21	7.4	105	23 36	7.6	105	06 26	0.8	18 45	0.8
18	M	11 59	7.5	104	N/A	N/A	102	07 06	0.7	19 25	0.8
19	M	00 17	7.6	99	12 39	7.5	94	07 47	0.8	20 07	0.9
20	J	00 59	7.5	89	13 22	7.3	82	08 28	1.1	20 50	1.1
21	V	01 44	7.1	75	14 07	7.0	68	09 11	1.4	21 36	1.5
22	S	02 35	6.6	62	15 00	6.5	56	09 59	1.9	22 27	1.9
23	D	03 39	6.1	53	16 14	6.0	N/A	10 55	2.4	23 31	2.3
24	L	05 23	5.7	51	18 01	5.8	52	12 12	2.8	N/A	N/A
25	M	07 04	5.8	56	19 24	6.0	61	01 00	2.5	13 53	2.7
26	M	08 07	6.2	66	20 21	6.4	72	02 36	2.2	15 11	2.2
27	J	08 53	6.5	77	21 06	6.8	82	03 40	1.7	16 06	1.7
28	V	09 33	6.8	86	21 45	7.0	89	04 29	1.3	16 50	1.3
29	S	10 09	7.0	92	22 22	7.2	93	05 10	1.1	17 29	1.1
30	D	10 44	7.2	93	22 58	7.3	93	05 48	0.9	18 06	1.0



# Infos Pratiques

## URGENCES

15 SAMU

17 POLICE

18 POMPIERS

112 APPEL D'URGENCE EUROPEEN

119 ENFANCE MALTRAITEE

CENTRE ANTI POISON - ROUEN : 02 35 88 44 00  
- RENNES : 02 99 59 22 22

C.R.O.S.S DE JOBOURG : 02 33 52 72 13 ou 1616

PHARMACIE DE GARDE : 32 37

## NUMEROS UTILES

GENDARMERIE : PORT EN BESSIN 02 31 51 69 80  
BAYEUX 02 31 51 12 20

HOPITAL DE BAYEUX et CLINIQUE CROIX ROUGE : 02 31 51 51 51

SERVICES SOCIAUX BAYEUX : 02 31 51 38 00

EAU/ASSAINISSEMENT BAYEUX INTERCOM : 02 31 51 63 00  
DEPANNAGE ELECTRICITE (E.D.F): 0810 333 014

LA POSTE PORT EN BESSIN : 02 31 10 13 15  
LA POSTE BAYEUX : 02 31 51 24 90

OFFICE DE TOURISME LONGUES (BATTERIE) : 02 31 21 46 87  
PORT EN BESSIN : 02 31 22 45 80  
BAYEUX : 02 31 51 28 28 [info@bayeux-tourism.com](mailto:info@bayeux-tourism.com)

ECOLE DE LONGUES : 02 31 22 69 52

PRESBYTERE PORT EN BESSIN : 02 31 21 72 93

## HORAIRES D'OUVERTURE

MAIRIE DE LONGUES : 02 31 21 78 22    mairie-longues@wanadoo.fr

LUNDI        10 H-12 H

MARDI        15 H 30 – 17 H 30

MERCREDI    10 H –12 H

JEUDI         16 H – 19 H

DECHETTERIE PORT EN BESSIN : 02 31 22 58 15    du 1/04 au 30/09

LUNDI        9 H - 12 H et 14 H -18 H

MARDI        10 H - 12 H

MERCREDI    9 H - 12 H et 14 H - 18 H

VENDREDI    10 H - 12 H et 14 H - 18 H

SAMEDI       9 H - 12 H et 14 H - 18 H

La Commune de Longues sur Mer a un site internet depuis quelques semaines :

<http://www.longues-mer.fr>

Les personnes n'ayant pas internet n'ont pas été oubliées car une connexion internet est à leur disposition durant les heures d'ouverture de la bibliothèque.

Nous remercions vivement tous nos amis annonceurs de nous aider à financer notre bulletin.

Longues Info est à votre disposition pour toute annonce publicitaire.

Contactez le Comité de Rédaction au 02 31 92 86 27.

# Le Coin des Enfants

Retrouvez le nom des numéros de cirque que vous présentent les funambules !

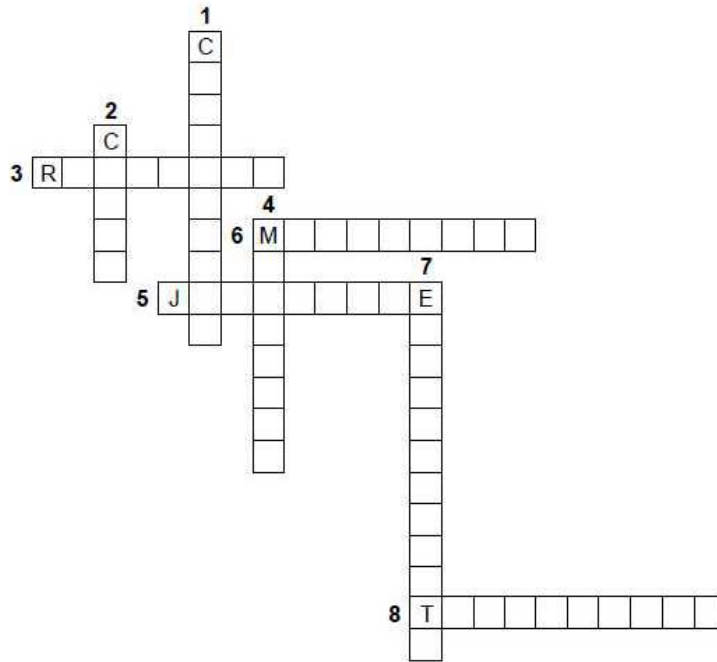
7



6



2



5



3



4



8



1

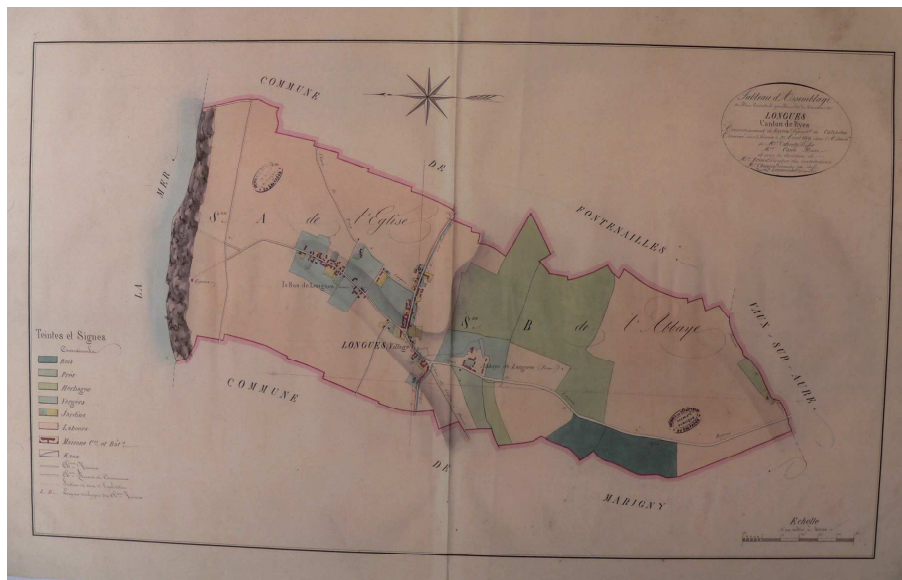


Réponses : 1 contorsion, 2 clown, 3 palanquin, 4 magicien, 5 jongleur, 6 monocycle, 7 équilibriste, 8 trapéziste.

Ces aquarelles datant de Napoléon 1<sup>er</sup> représentent le cadastre des trois communes existant à l'époque.



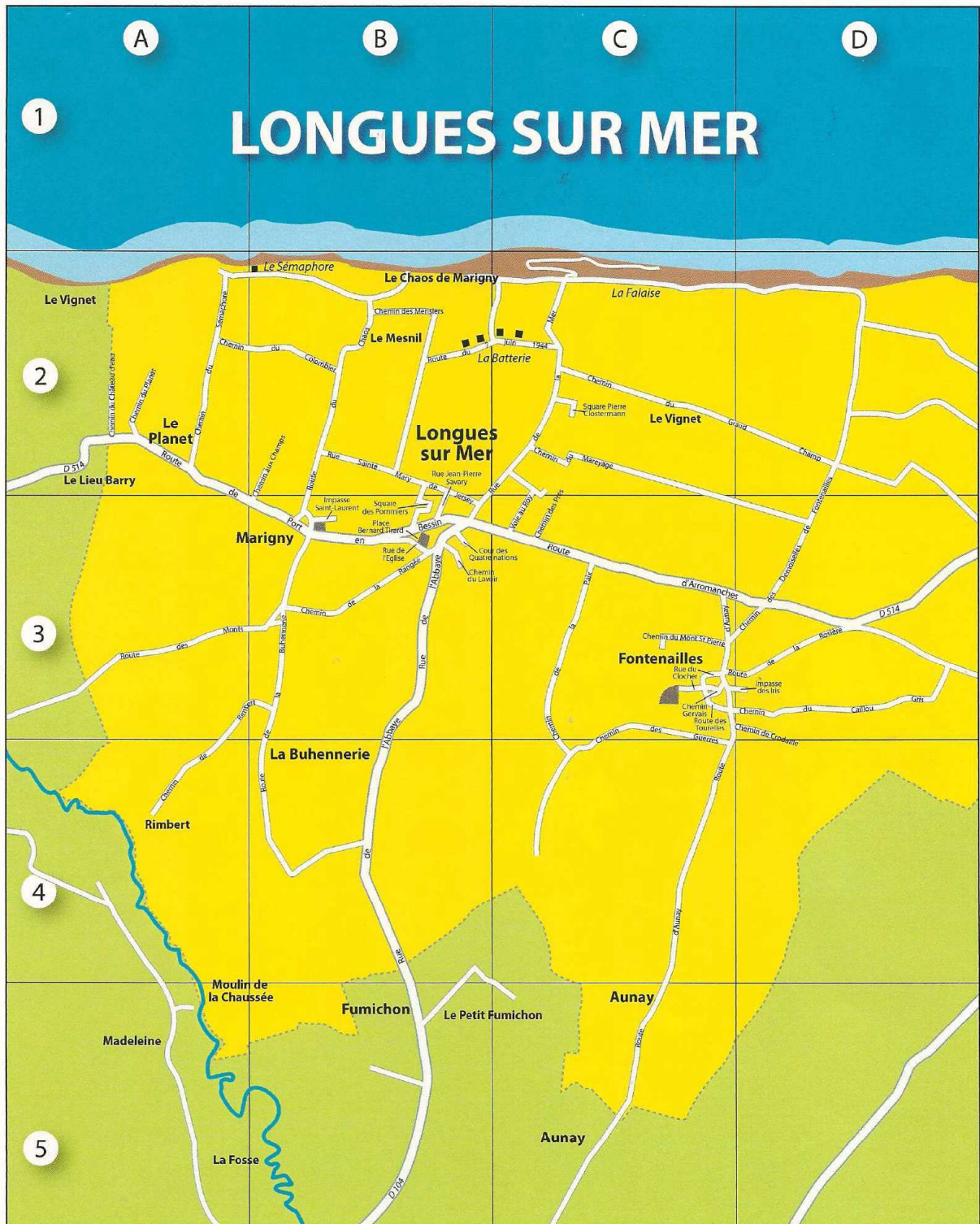
Marigny



Longues



Fontenailles



Abbaye (rue de l') .....	B3-4-5	Eglise (rue de l') .....	B3	Paix (chemin de la) .....	C3	Sept juin 1944 (route du) .....	B-C2
Arromanches (route d') .....	C-D3	Gervais (chemin) .....	C3	Planet (chemin du) .....	A2	Tirard (place Bernard) .....	B3
Aunay (route d') .....	C3-4-5	Grang-Champ (chemin du) .....	D-D2	Pommiers (square des) .....	B2-3	Tourelles (route des) .....	C3
Buhennerie (route de la) .....	B4-3	Guerres (chemin des) .....	C3-4	Prés (chemin des) .....	C3	Voie au Roy .....	C3-2
Caillou Gris (chemin du) .....	D3	Iris (impasse des) .....	C-D3	Quatre Nations (cour des) .....	B3		
Champs (chemin aux) .....	B2	Lavoir (chemin du) .....	B3	Rangée (chemin de la) .....	B3		
Château d'eau (chemin du) .....	A2	Mareyage (chemin du) .....	C2	Rimbet (chemin de) .....	A4-3		
Clocher (rue du) .....	C3	Mer (rue de la) .....	C2	Rosière (route de la) .....	D3		
Clostermann (square Pierre) .....	C2	Merisiers (chemin des) .....	B2	Saint Laurent (impasse) .....	B3		
Colombier (chemin du) .....	A-B2	Monts (route des) .....	A3	Sainte Mary de Jersey (rue) .....	B2-3		
Crodaille (chemin de) .....	D3-4	Mont Saint Pierre (chemin du) .....	C3	Savary (rue Jean-Pierre) .....	B2-3		
Demoiselles de Fontenailles (chemin des) .....	D3-2			Sémaphore (chemin du) .....	A2		